

## Scheda tecnica lampade da interni/esterni brevettate

L'illuminatore a luce LED è composto da una matrice di LED montati in serie/parallelo ad alta luminosità.

Le caratteristiche del singolo LED sono le seguenti:

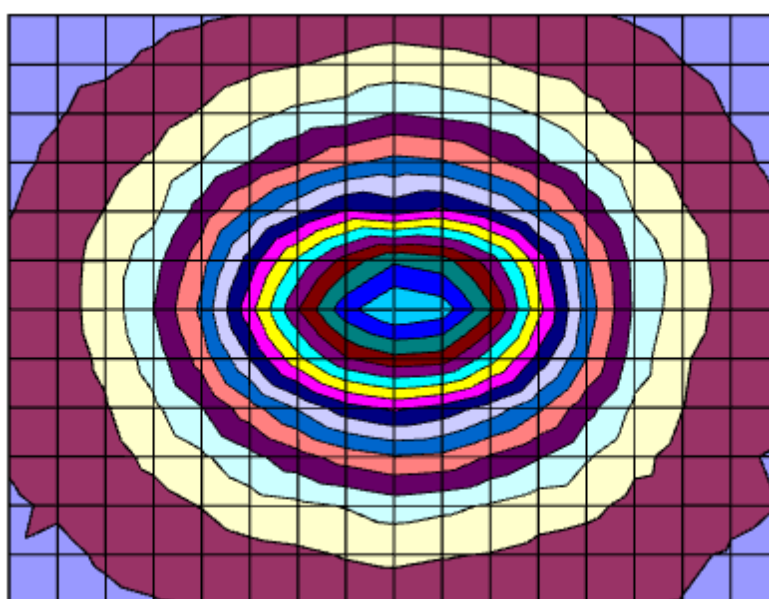
- Lighting color Warm White (selected by 2.500 to 8.000K)
- Lens Type = Water Clear
- Device Outline =  $\Phi$  5mm Round Type
- Luminous flux = 5-6 lumen
- Operating Temperature Range = +60/-20 ° C.

L'illuminatore è composto da una piastra a LED, montata su un supporto concavo per meglio distribuire la luce (sistema brevettato), in questo modo è possibile, in funzione dell'altezza collocata, dare una buona distribuzione della luce emessa, risolvendo il problema tipico dell'illuminazione a LED, che non viene diffusa.

Sulla piastra vengono montati, in funzione del tipo di luce richiesta, sia Led ad ampia apertura di fascio (120°) sia Led a forte luminosità e basso angolo di apertura (30°).

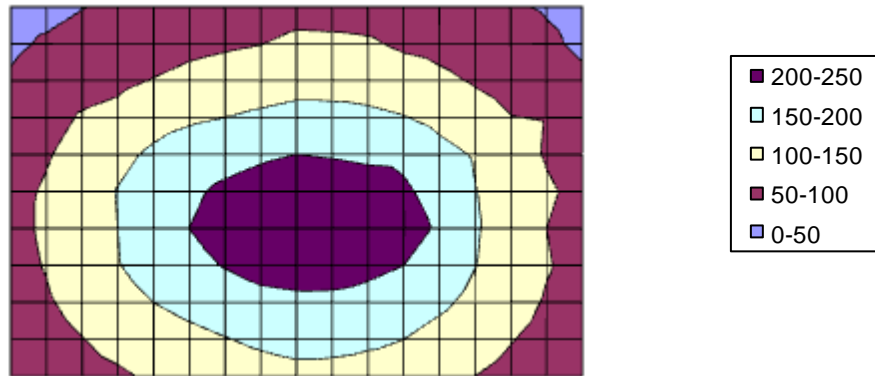
I led sono alimentati tra i 25ma ed i 30ma.

**Grafico LUX a terra 1 metro su area 3,2 x 2,4 mt**

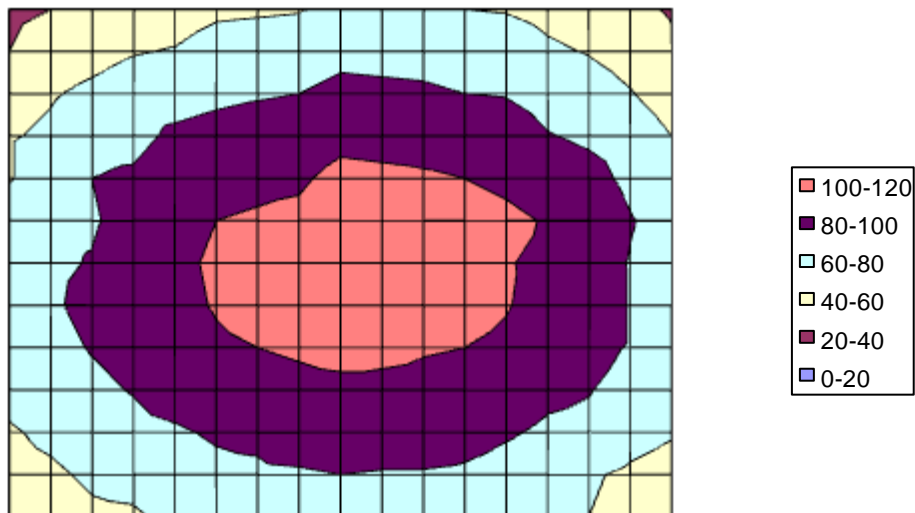


■	800-850
■	750-800
■	700-750
■	650-700
■	600-650
■	550-600
■	500-550
■	450-500
■	400-450
■	350-400
■	300-350
■	250-300
■	200-250
■	150-200
■	100-150
■	50-100
■	0-50

**Grafico LUX a terra 2 metri su area 3,2 x 2,4 mt**



**Grafico LUX a terra 3 metri su AREA di 3,2 x 2,4 mt**



**Ecco i principali vantaggi derivati dall'utilizzo dell'illuminazione a led:**

- 1) Riduzione dei consumi, infatti a parità di resa luminosa, i sistemi a LED hanno un consumo di circa il 50-60% in meno rispetto agli attuali sistemi d'illuminazione.
- 2) Nessuna manutenzione, in quanto i sistemi a LED hanno una vita minima di 50.000 ore (pari a 9 anni di utilizzo).
- 3) Minimo inquinamento luminoso, l'emissione direzionale riduce l'effetto dovuto alla luce riflessa.
- 4) Elevato rendimento a qualsiasi temperatura
- 5) Accensione istantanea
- 6) Resa della lampada costante nel tempo
- 7) Ampia area illuminata
- 8) Applicazioni: parcheggi, condomini, entrate negozi, ecc



**lampada moon**



**plafoniera mezzaluna**



**Bussolotto per interni/esterni**

**Caratteristiche tecniche plafoniera mezzaluna**

**Consumo da 20w a 24W**  
**Classe IP 23 (opzionale IP 44)**  
**Vita stimata LED 50.000 ore**  
**Garanzia 3 Anni (Alimentatore incluso)**  
**su eventuali problemi che possono verificarsi per difetti di produzione su tutto il materiale fornito.**

**Caratteristiche tecniche lampada moon**

**Consumo da 13w a 16w**  
**Classe IP 23 (opzionale IP 44)**  
**Vita stimata LED 50.000 ore**

**Garanzia 3 Anni (Alimentatore incluso)**  
su eventuali problemi che possono verificarsi per difetti di produzione su tutto il materiale fornito.

### **Caratteristiche tecniche bussolotto**

**Consumo da 16w a 60W**

**Classe IP 44 (opzionale IP 65)**

**Possibilità di averlo con attacchi adattabili all'uso che si deve fare**

**Vita stimata LED 50.000 ore**

**Garanzia 3 Anni (Alimentatore incluso)**

su eventuali problemi che possono verificarsi per difetti di produzione su tutto il materiale fornito.

**D.L. Energypoint srl**

**P.IVA 09794010018**

**Sede legale Torino**

**tel. + 39 0113721001**

**cell. +39 3497637927**

**fax +39 0113278798**

**[info@impianti-solari.org](mailto:info@impianti-solari.org)**

**[www.impianti-solari.org](http://www.impianti-solari.org)**